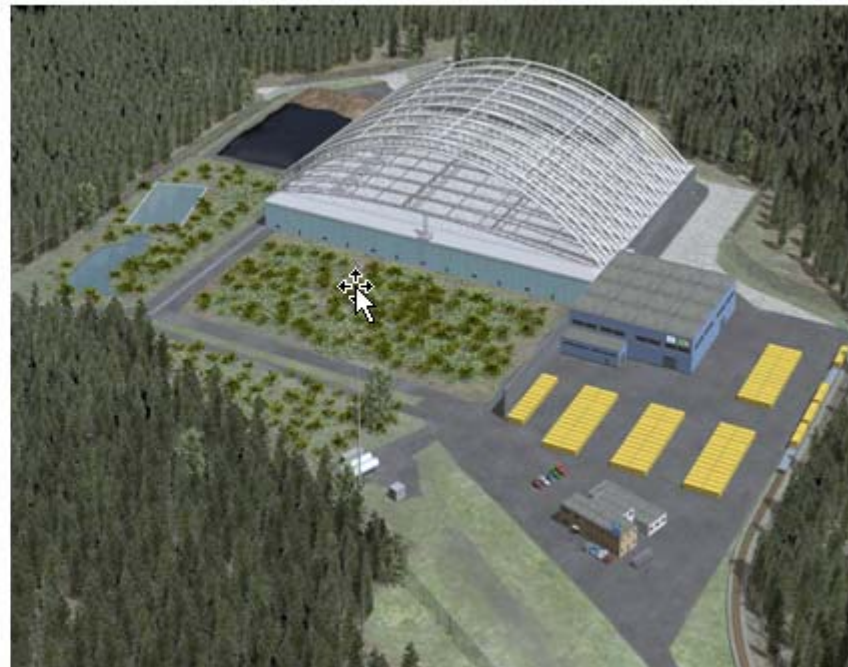


# Dépôt public du plan spécial DIB *Exigences du Canton et observations publiques*

Conférence de presse  
Delémont, 15 novembre 2006



**Jean-Pierre Meusy**

Office des eaux et de la protection de la nature

## Exigences cantonales et observations publiques

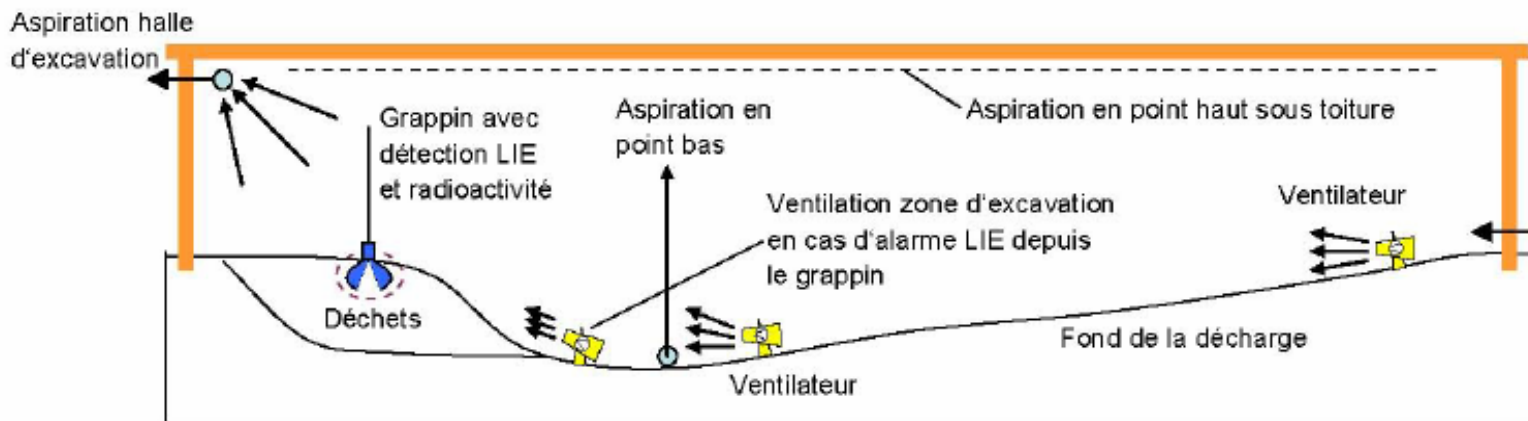
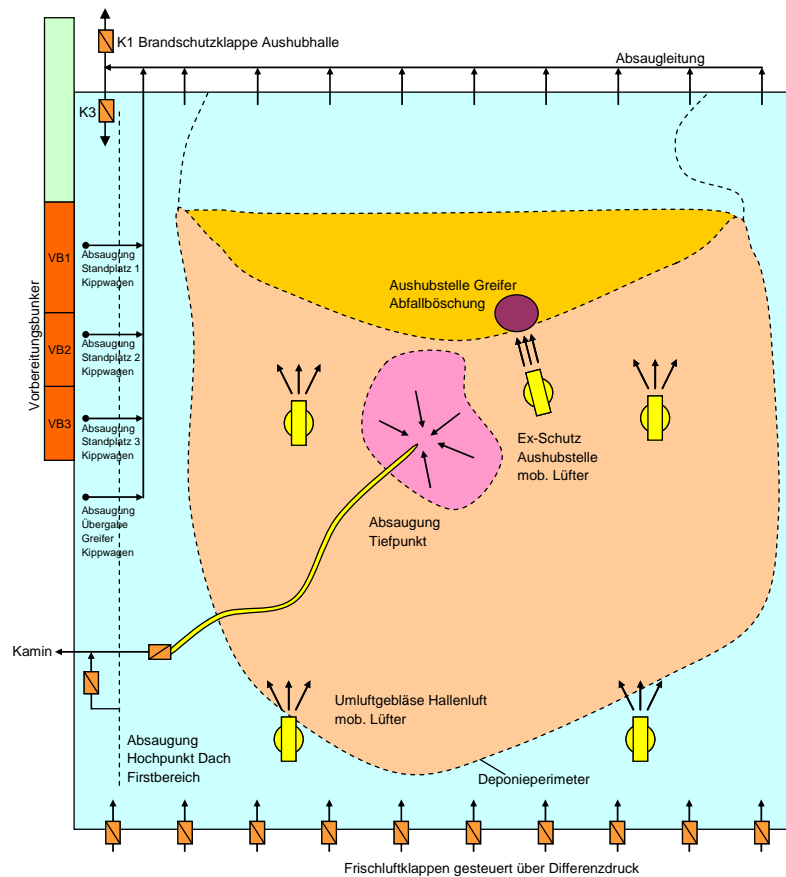
### Domaines sensibles:

Domaines	Exigences 2004	Observations	
		CH	F
<b>Effluents gazeux, odeurs et santé publique</b>	2 x E1	8	5
<b>Eaux souterraines</b>	4 x E1	2	11
<b>Pollution des sols</b>	1 x E1	1	1
<b>Objectifs d'assainissement</b>	2 x E2	3	3
<b>Plans d'intervention</b>	1 x E1	1	7

## Exigences cantonales et observations publiques

Domaines	Exigences 2004	Observations	
		CH	F
<b>Effluents gazeux, odeurs et santé publique</b>	<b>2 x E1</b>	<b>8</b>	<b>5</b>
Eaux souterraines	4 x E1	2	11
Pollution des sols	1 x E1	1	1
Objectifs d'assainissement	2 x E2	3	3
Plans d'intervention	1 x E1	1	7

# Aspiration / Traitement de l'air



# Modélisation des immissions: exemple du benzène

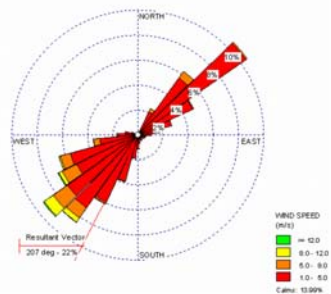
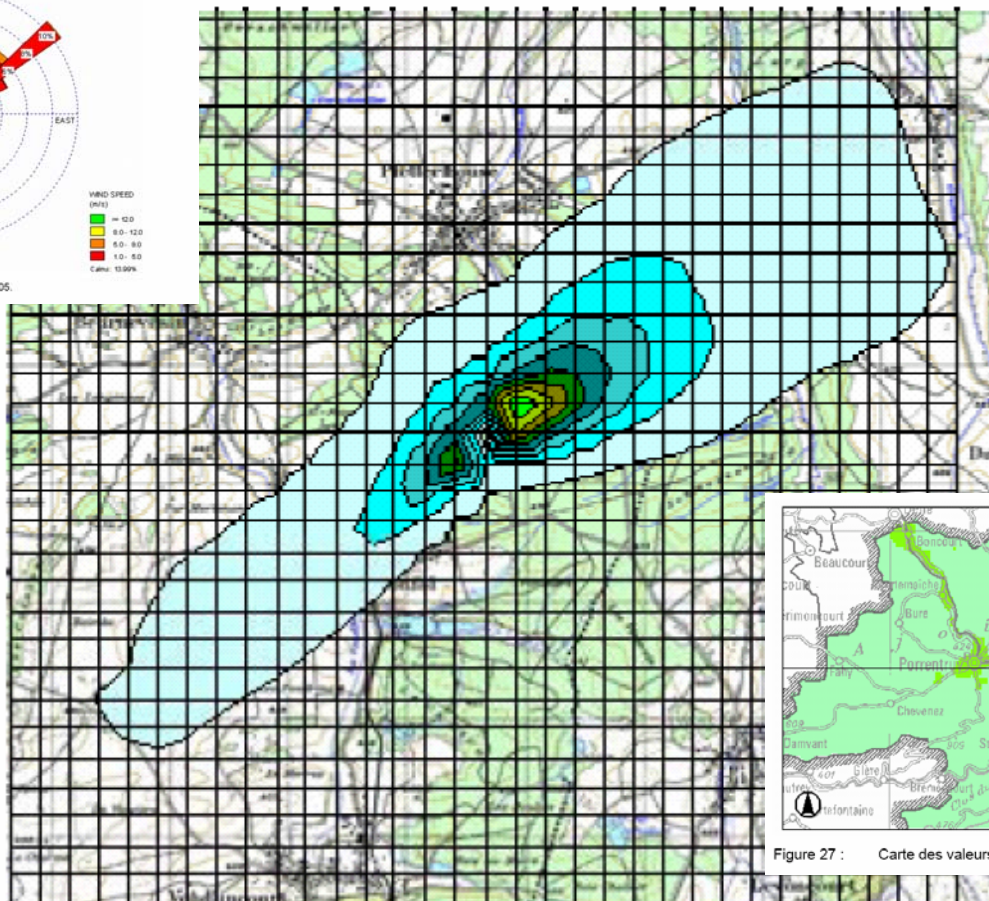
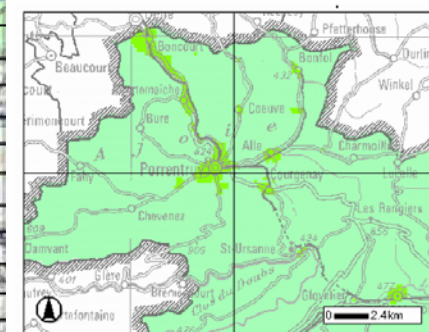
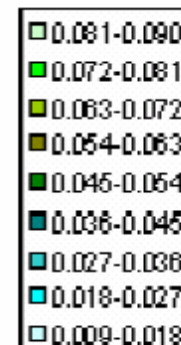


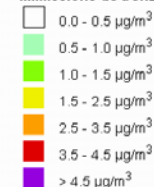
Figure 21 : Rose des vents à 40 m pour l'année 2005.



Konzentration in  $\mu\text{g}/\text{m}^3$



Immissions de benzène 2000



PK1000, PK500, PK200, GG25 © 2002  
swisstopo (DV023277)  
**swisstopo**  
+

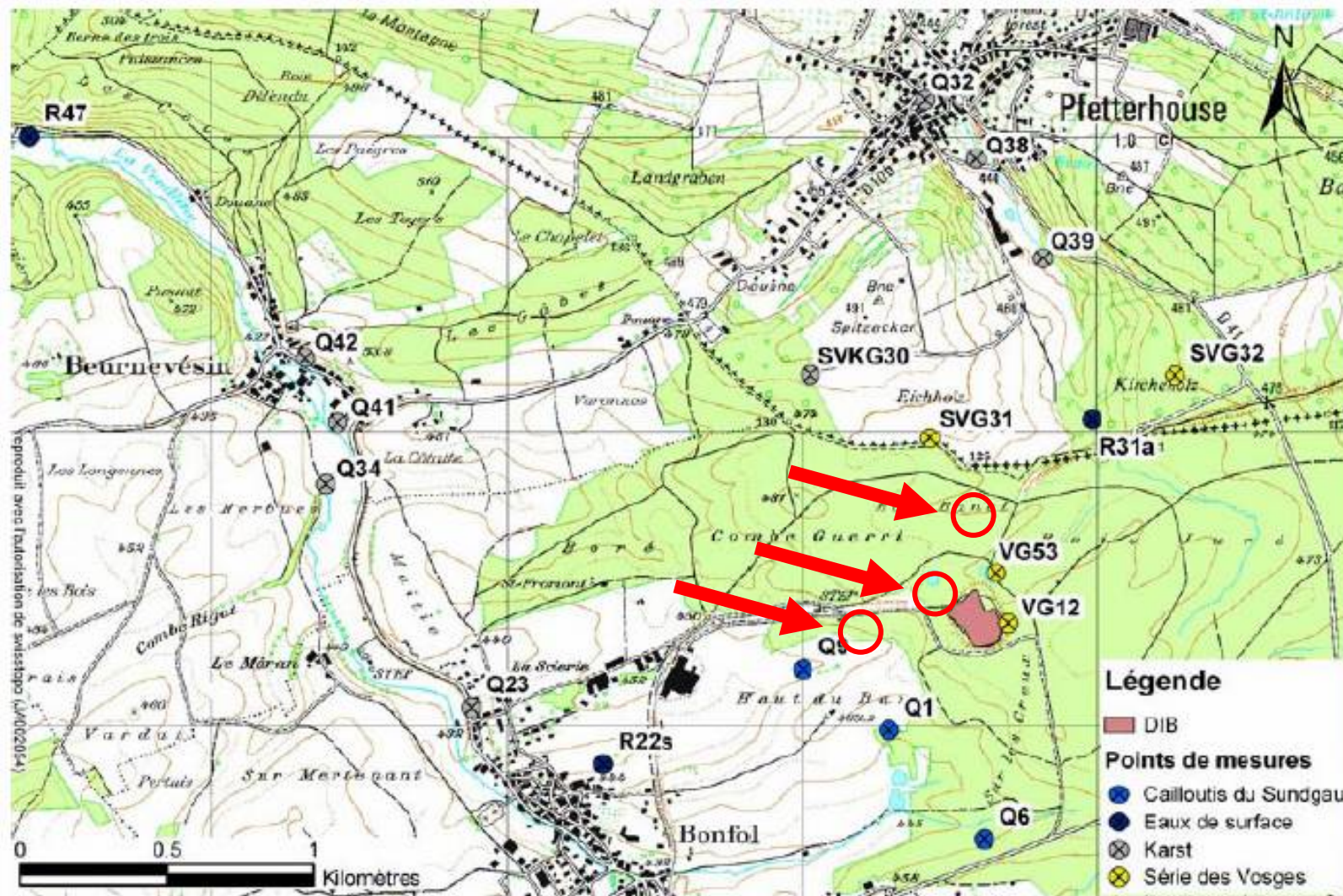
Figure 27 : Carte des valeurs d'immissions pour le benzène en Ajoie en l'an 2000 (OFEFP).

Figure 30 : Valeurs annuelles moyennes des concentrations de benzène escomptées lors de l'exploitation moyenne en respectant les valeurs d'émission de l'OPair.

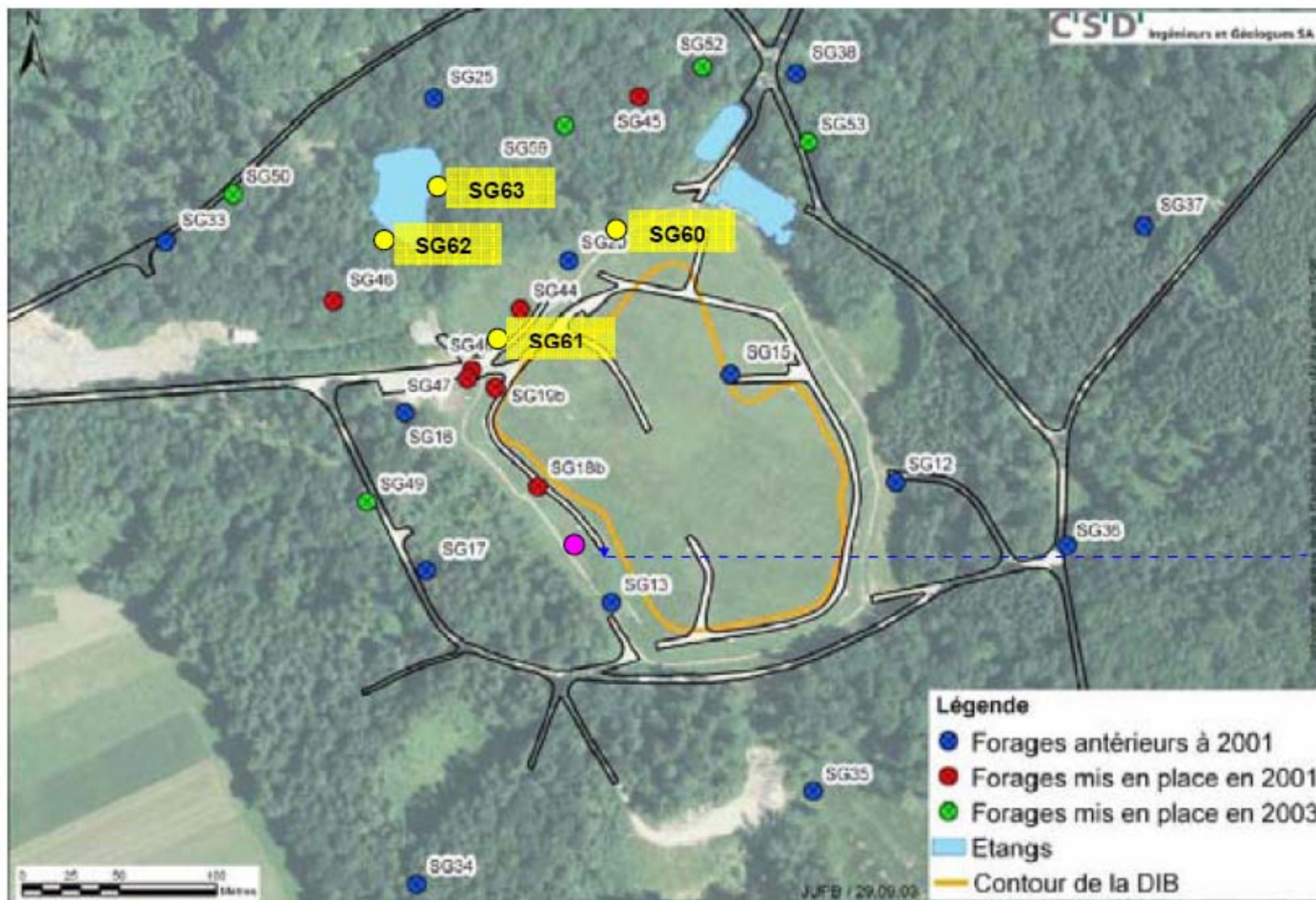
## Exigences cantonales et observations publiques

Domaines	Exigences 2004	Observations	
		CH	F
Effluents gazeux, odeurs et santé publique	2 x E1	8	5
<b>Eaux souterraines</b>	<b>4 x E1</b>	<b>2</b>	<b>11</b>
Pollution des sols	1 x E1	1	1
Objectifs d'assainissement	2 x E2	3	3
Plans d'intervention	1 x E1	1	7

## Réseau de surveillance éloigné incluant les 3 nouveaux piézomètres 2006 dans la Série des Vosges



## Réseau de surveillance proche incluant les 4 nouveaux piézomètres 2006 dans les cailloutis du Sundgau



## Exigences cantonales et observations publiques

Domaines	Exigences 2004	Observations	
		CH	F
Effluents gazeux, odeurs et santé publique	2 x E1	8	5
Eaux souterraines	4 x E1	2	11
<b>Pollution des sols</b>	<b>1 x E1</b>	<b>1</b>	<b>1</b>
Objectifs d'assainissement	2 x E2	3	3
Plans d'intervention	1 x E1	1	7

## Localisation des stations de mesures des immissions

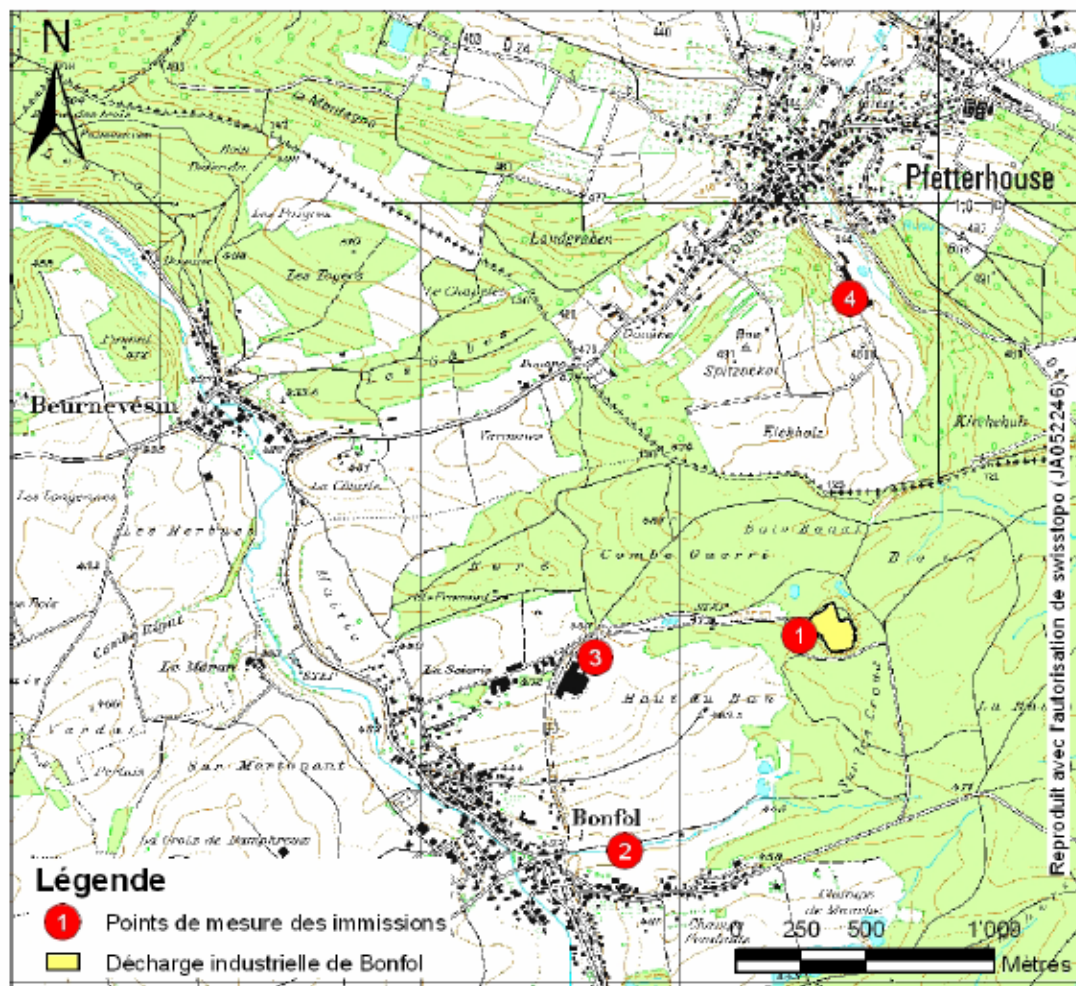


Figure 35 : Position approximative des stations de mesure prévus pour la surveillance des immissions.

## Exigences cantonales et observations publiques

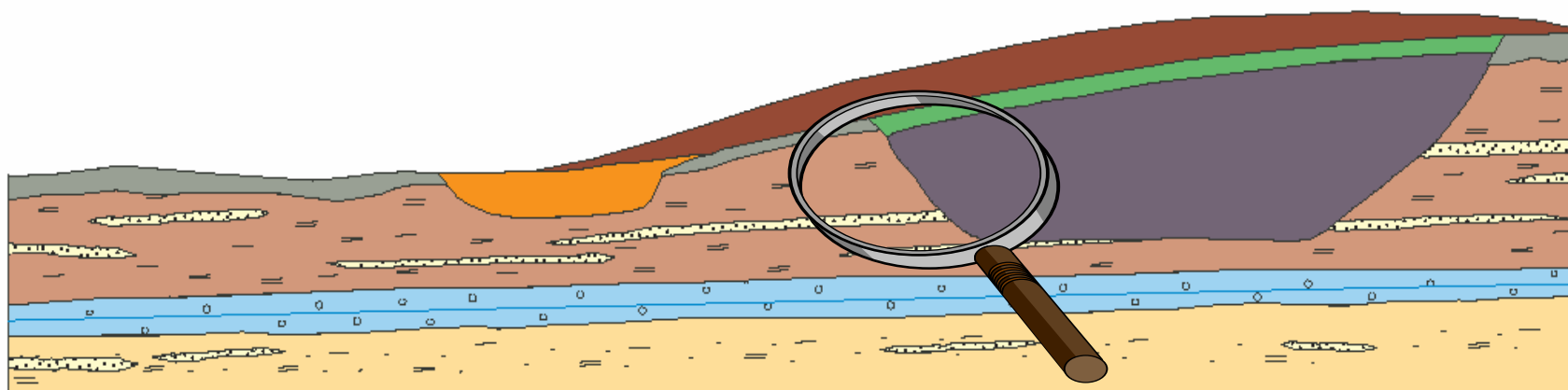
Domaines	Exigences 2004	Observations	
		CH	F
Effluents gazeux, odeurs et santé publique	2 x E1	8	5
Eaux souterraines	4 x E1	2	11
Pollution des sols	1 x E1	1	1
<b>Objectifs d'assainissement</b>	<b>2 x E2</b>	<b>3</b>	<b>3</b>
Plans d'intervention	1 x E1	1	7



## Profil géologique schématique au travers de la décharge industrielle de Bonfol (DIB)

NW


SE



 Couche de couverture (argiles altérées)


 Argiles de Bonfol

 Lentilles sableuses

 Cailloutis du Sundgau (aquifère) avec niveau piézométrique

 Série des Vosges

 Couverture d'étanchéité finale de la DIB (1992-1995)

 Ancienne couverture d'étanchéité (1976)

 Corps de la décharge

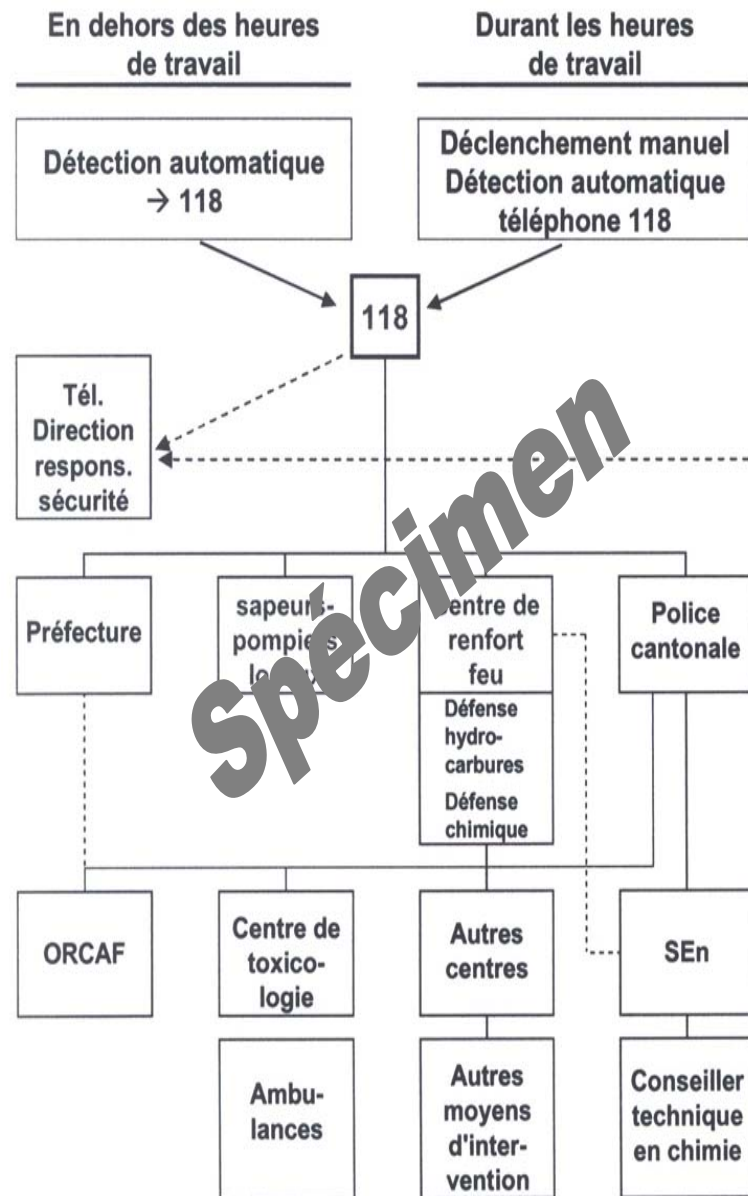
 Matériaux de comblement de la tranchée ferroviaire

## Exigences cantonales et observations publiques

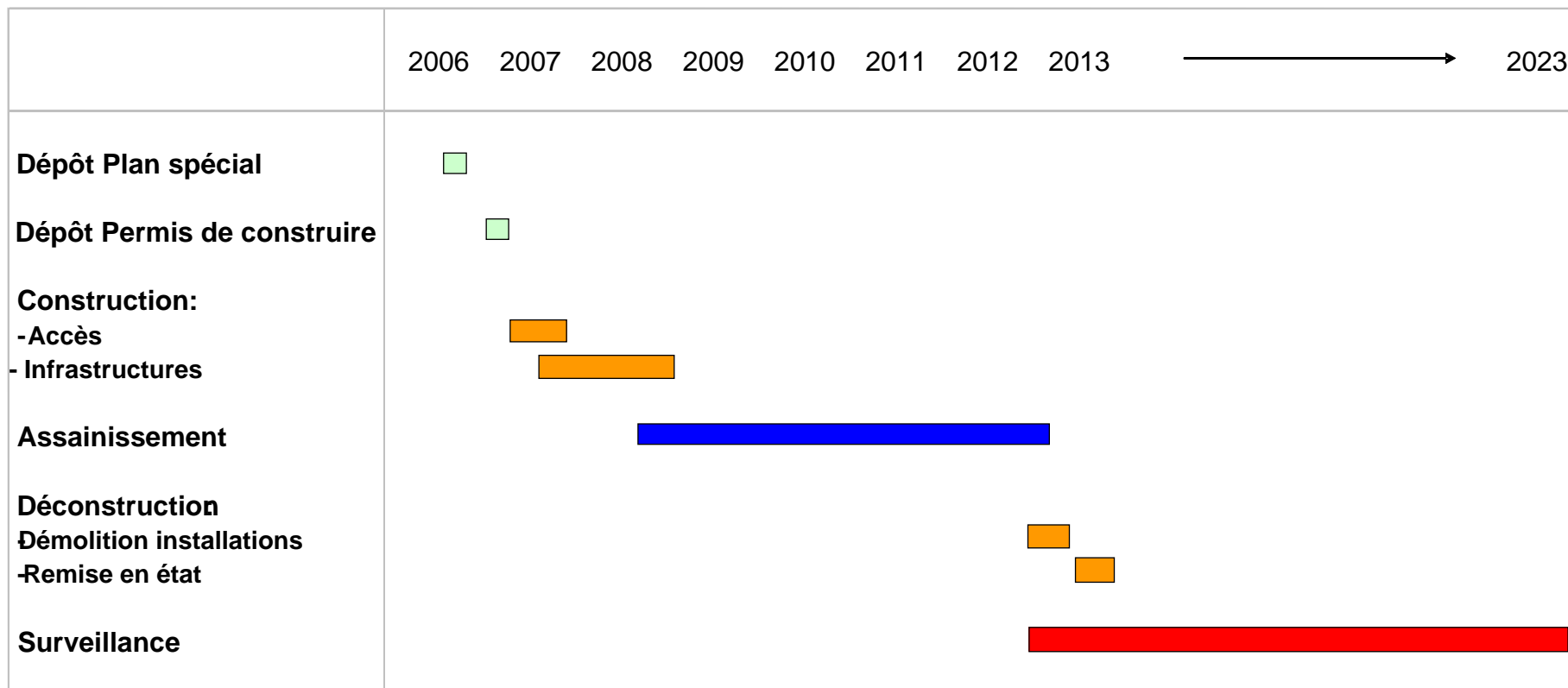
Domaines	Exigences 2004	Observations	
		CH	F
Effluents gazeux, odeurs et santé publique	2 x E1	8	5
Eaux souterraines	4 x E1	2	11
Pollution des sols	1 x E1	1	1
Objectifs d'assainissement	2 x E2	3	3
<b>Plans d'intervention</b>	<b>1 x E1</b>	<b>1</b>	<b>7</b>

# Schéma d'alarme type

(d'après ECA Fribourg)



# Planning \* du projet d'assainissement de la DIB



\* prévisions bci, état novembre 2006